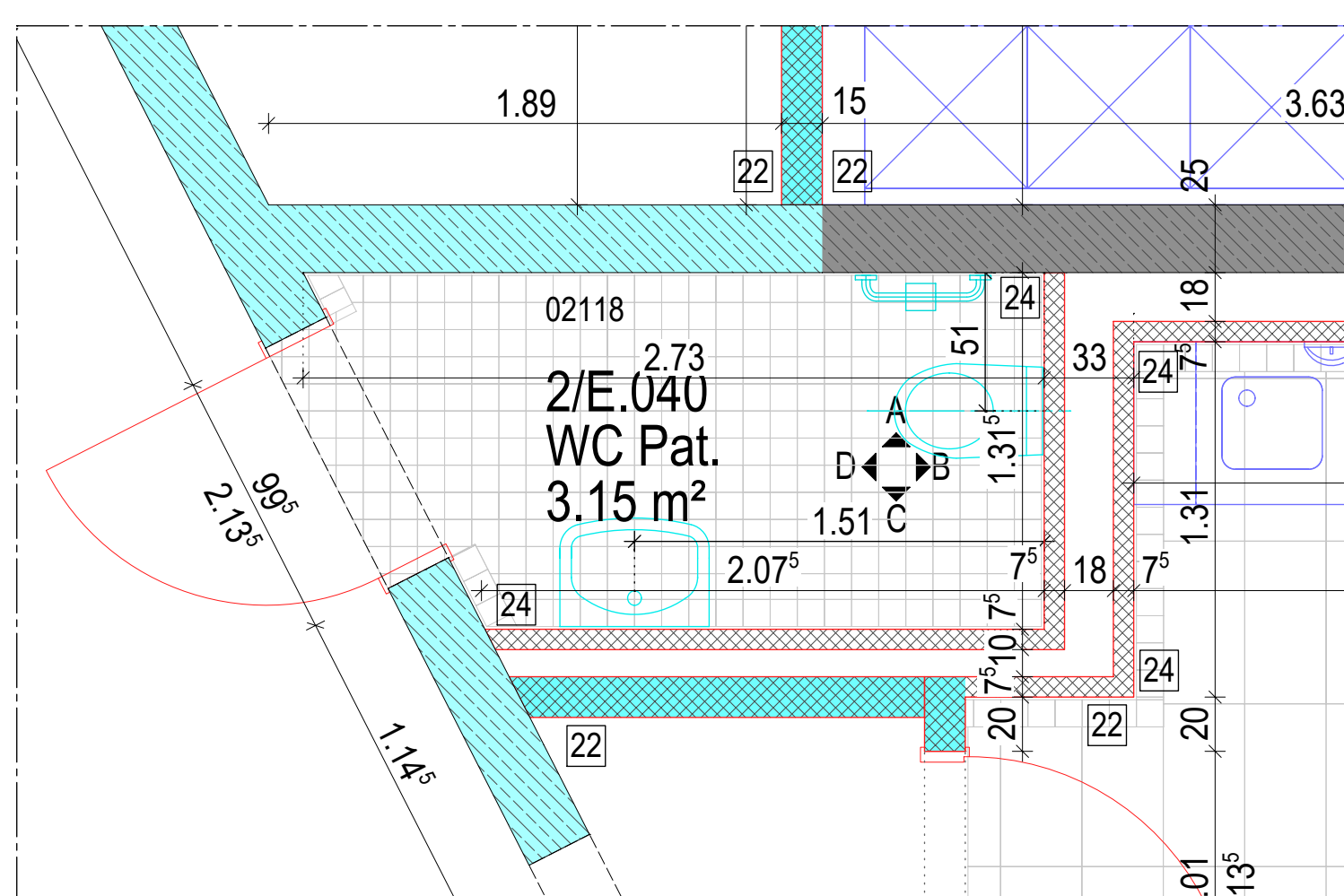
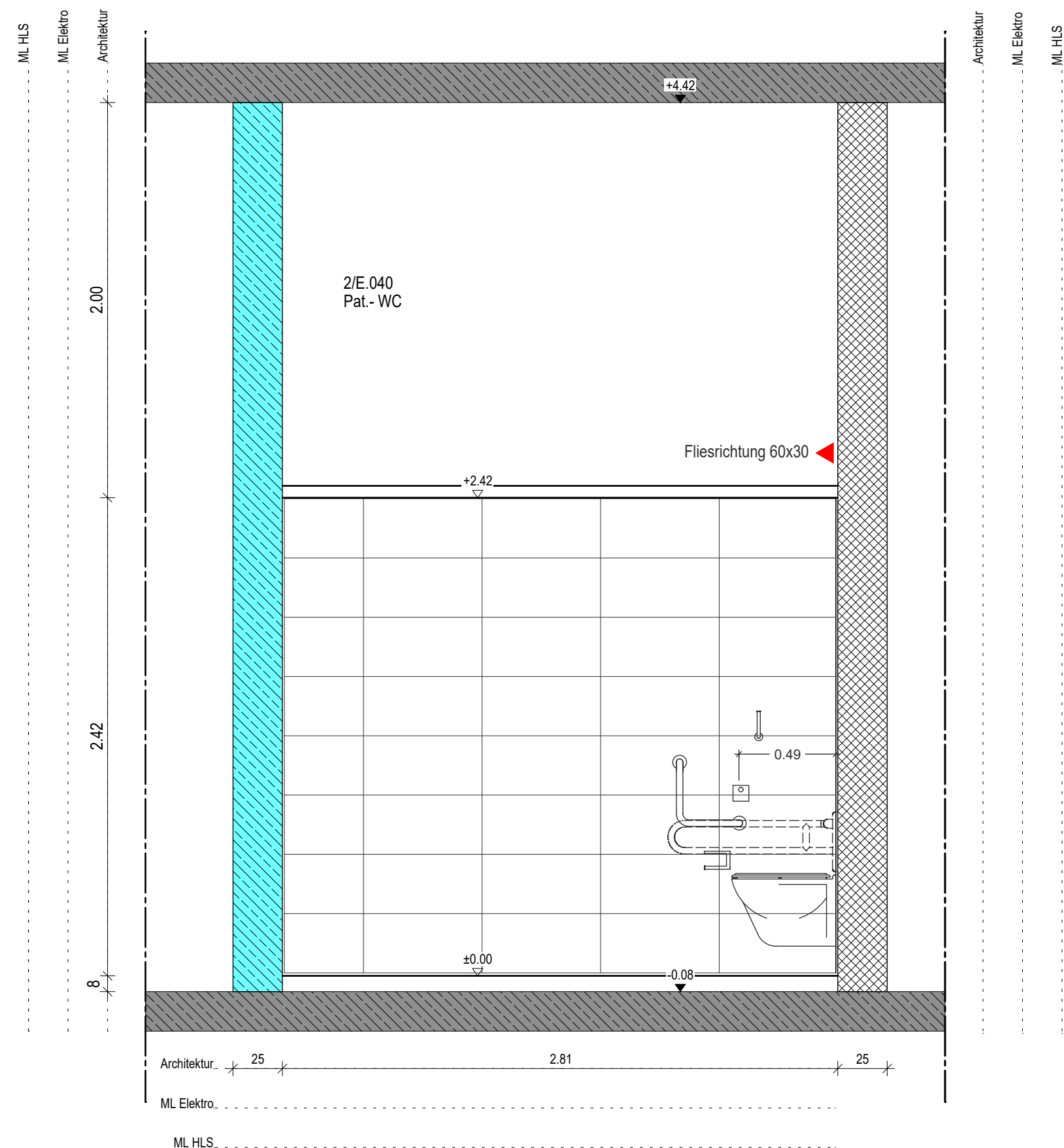


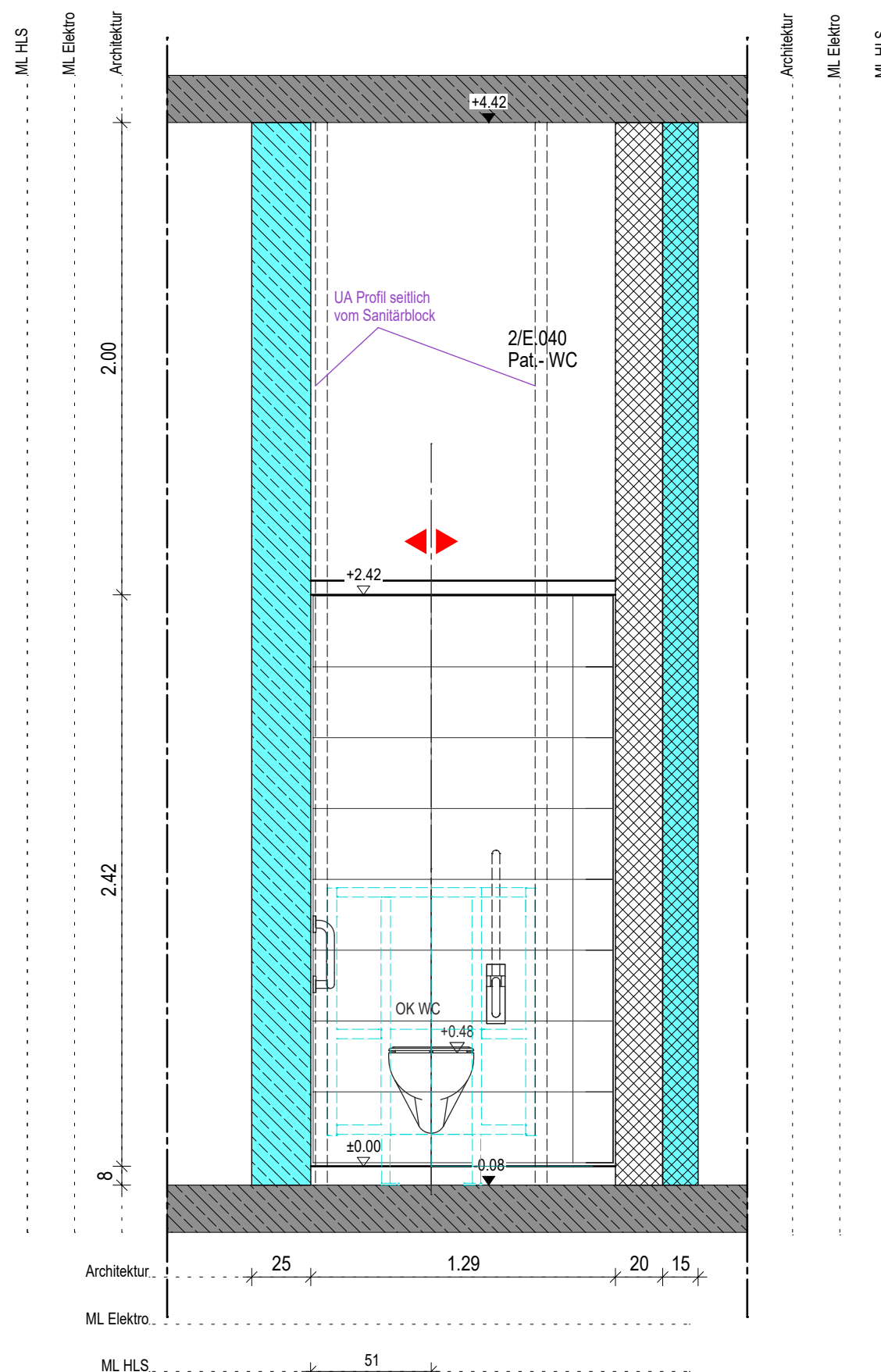
Grundrissausschnitt



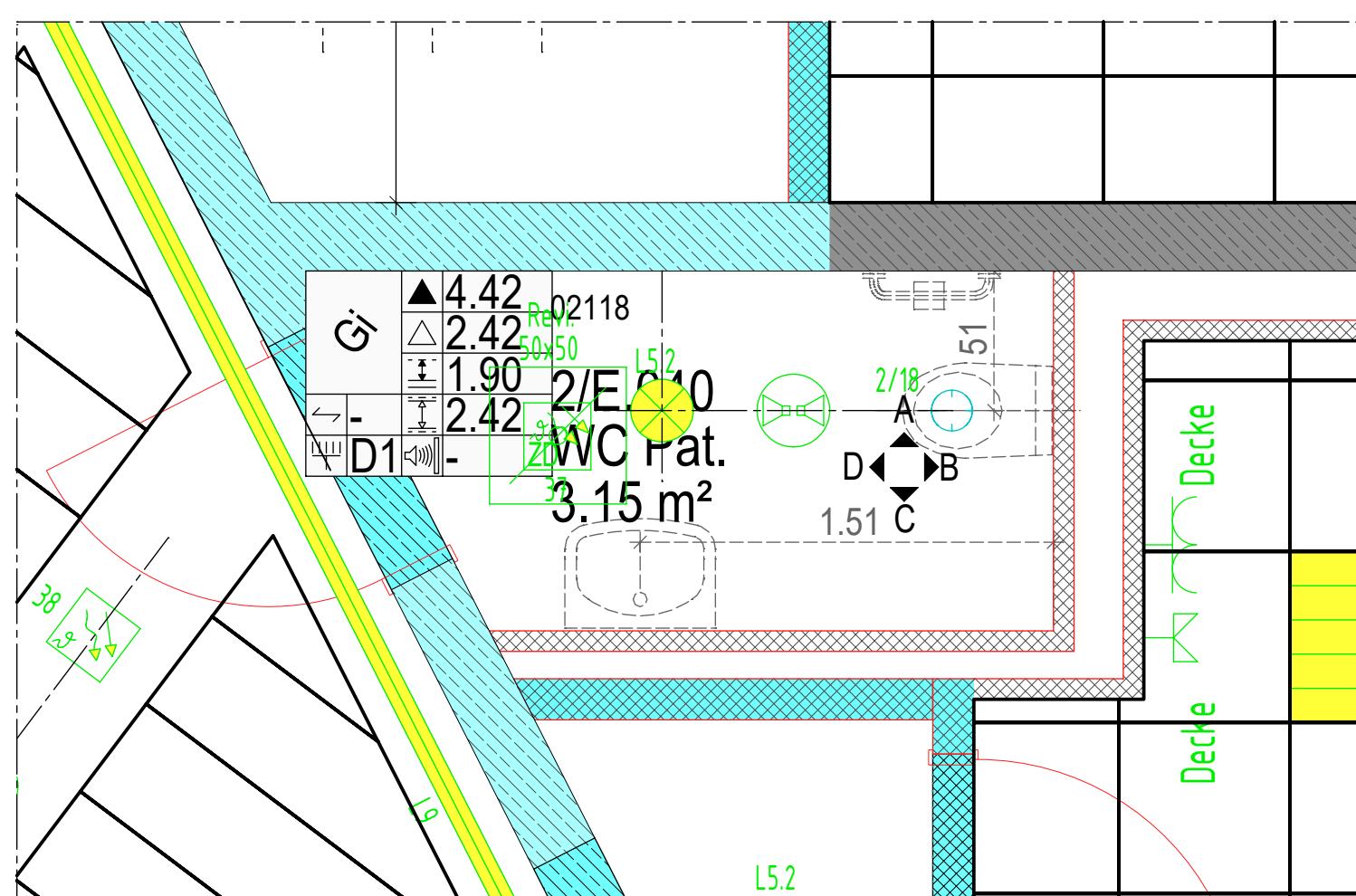
Wand A



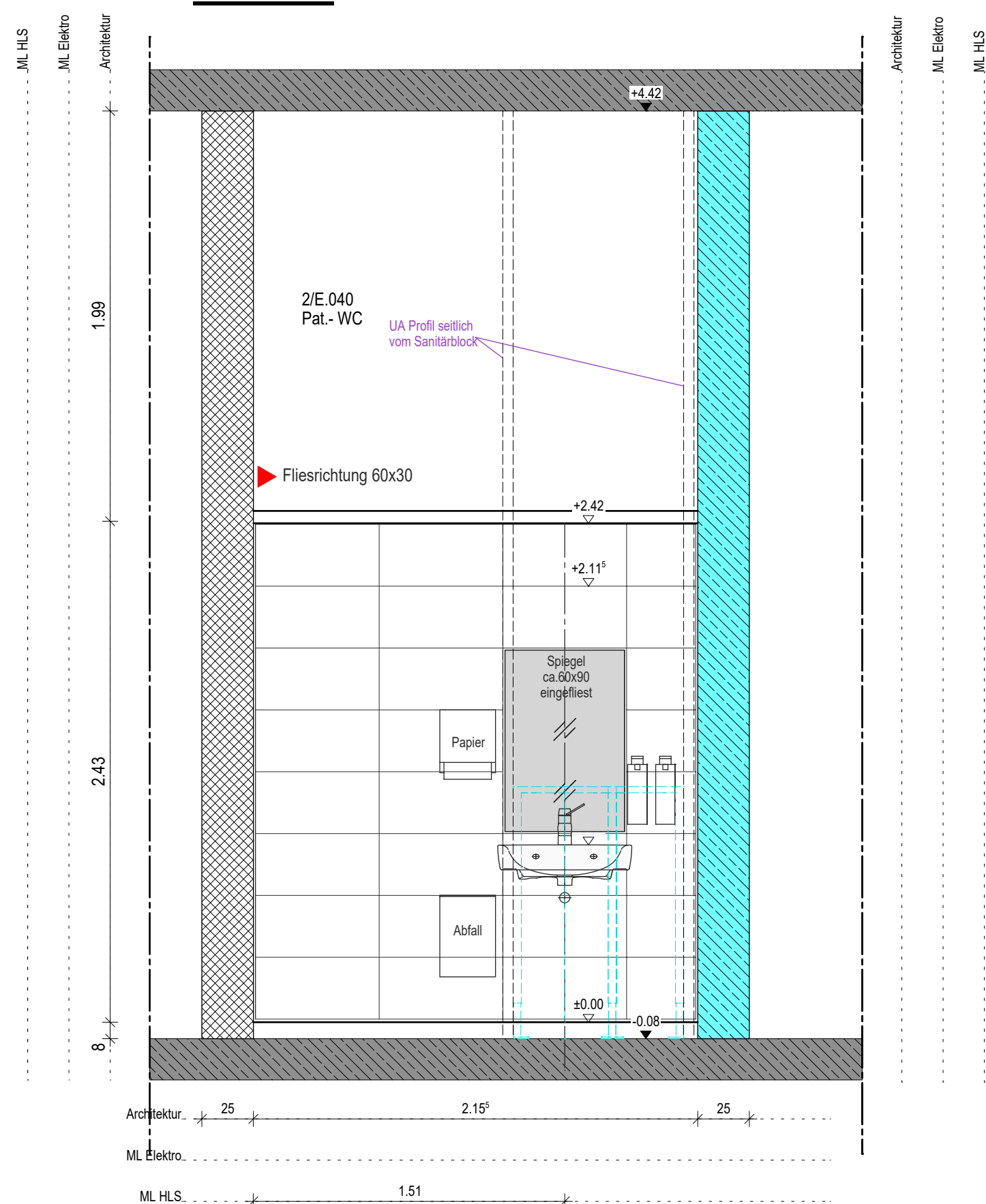
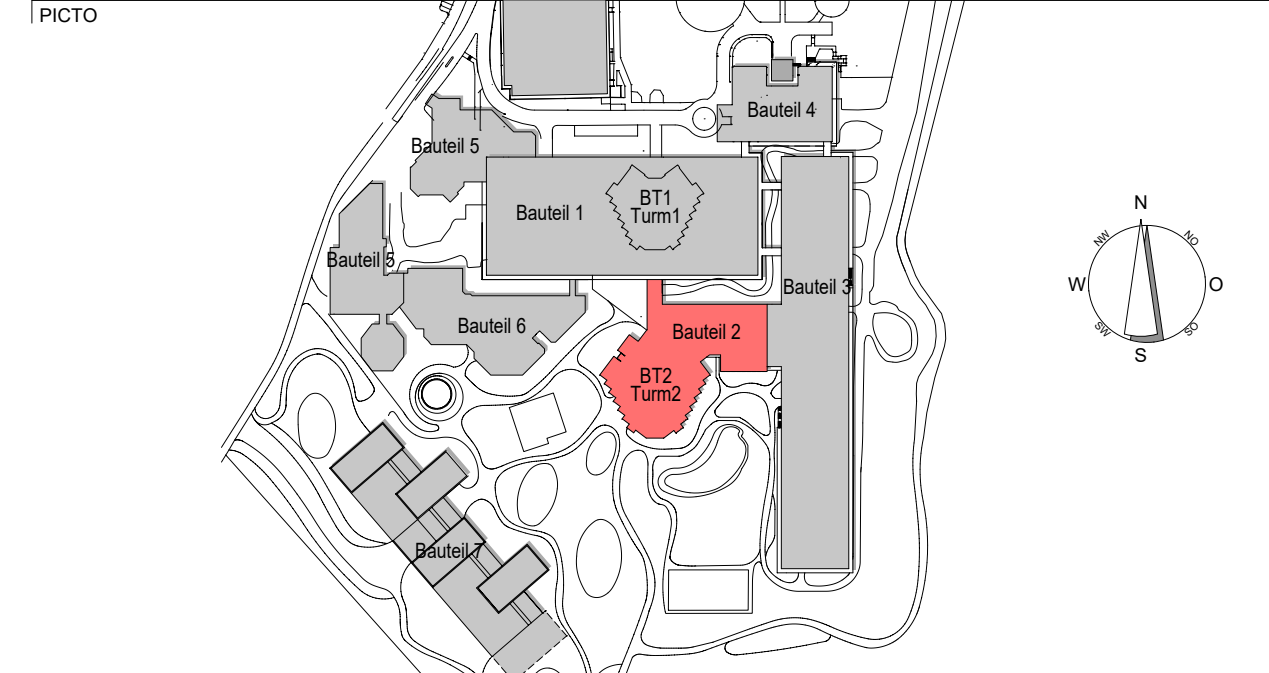
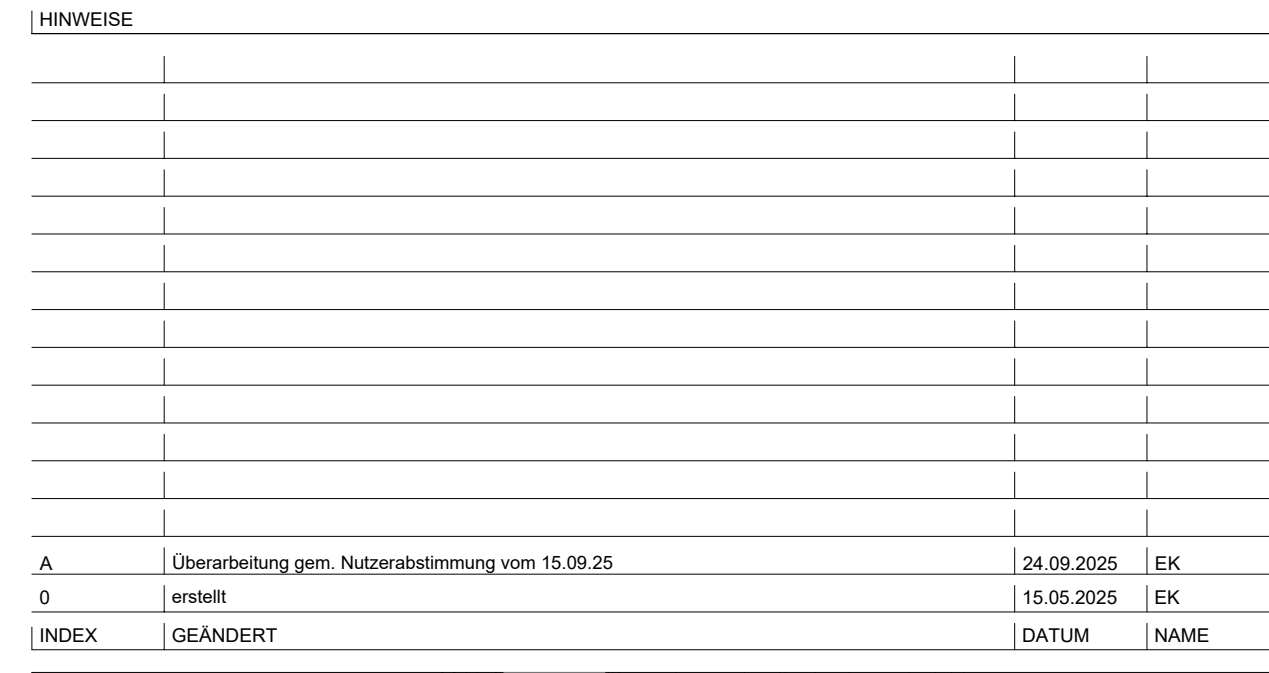
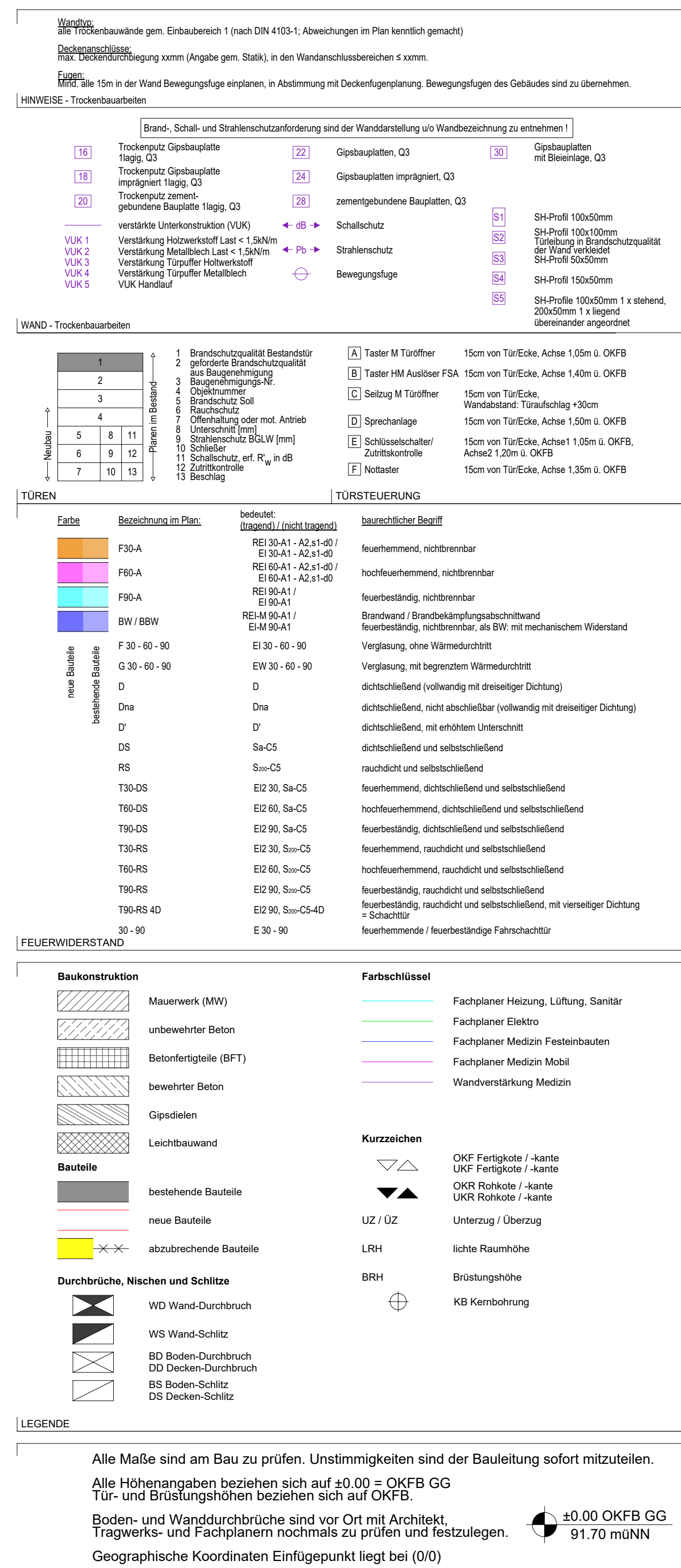
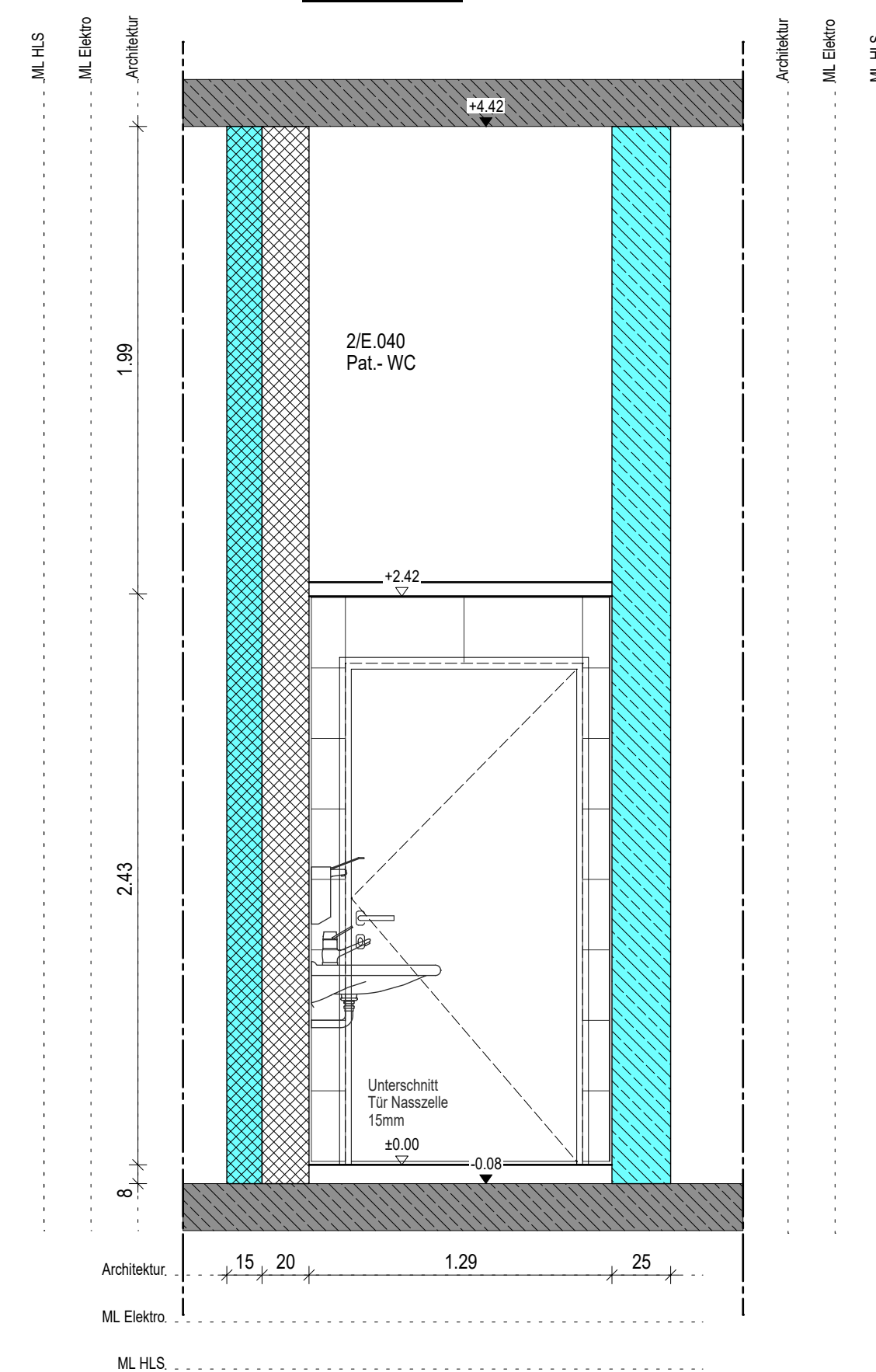
Wand B



Ausschnitt Deckenspiegel



Wand C

Wand D

STAND AUSFÜHRUNGSPLANUNG LU-012

Umbau EG in IMC Turm 2
BG Klinik Ludwigshafen
Ludwig-Guttmann-Straße 13
67071 Ludwigshafen

BG Kliniken
Ludwigshafen und Tübingen GmbH
Ludwig-Guttmann-Straße 13
67071 Ludwigshafen

BG Kliniken
Ludwigshafen und Tübingen GmbH
Ludwig-Guttmann-Straße 13
67071 Ludwigshafen

Bauteil 2
Turm 2

PL COD.	LU.._012_IMC_LPS 0,ARC_WA_BT=2_00_X000_02116_A_N
PL / PLA / BZ	RI / JSCH / NM / CK / EK
PROJEKTNUMMER INTERN ajsh	4018801
ERSTELLT	15.05.2025 / PLOT-DATUM 25.09.2025

WC Pat. 1:25 02118
2/E.040

a|sh

sanet böhmer architekten gmbh | Gesellschaft für Architektur und Genossenschaft
 Sitz der Gesellschaft: Ludwigshafen | Andenckweg Ludwigshafen 108-108F37 | USt-Id-Nr.: DE200907294
 Telefon: 02262 22526 | E-Mail: info@sanet.de | www.sanet.de

Büro Ludwigs | Postfach 26, 67083 Ludwigshafen | T: 021 5862-14 | F: 021 5862-4501
 Büro Frankfurt | Heusen-Strasse 19, 60311 Frankfurt am Main | T: 021 5862-40-01 | F: 021 5862-40-01
 Büro Düsseldorf | Bülberweg 26, 40212 Düsseldorf | T: 021 5862-40-01 | F: 021 5862-40-01
 Büro Bochum | Heimbach 11, 44781 Bochum | T: 021 5862-40-01 | F: 021 5862-40-01
 Büro Kassel | Burgwallstraße 5, 34109 Kassel | T: 0201 5862-514 | F: 0201 5862-55

PLANUNG Bonn Hammer / Schiffgraben 48, 50175 Hammer T: 0521 59032-0 F: 0521 59032-4001 Bonn Zorn / Langenstraße 36, 50688 Zorn T: +49 221 59032-0 Bonn Gerdien / Lennestraße 26, 50568 Gerdien T: +49 221 59032-0	FREIGABE Georg Keller + Co. Ing.ges.mbh UNITEC Ingenieurbüro GmbH
---	---

72072 Tübingen	66062 Kindsbach
Tragwerk	Technische Gebäudeausrüstung
EPL GmbH	BRANDSCHUTZ LEHMANN

65201 Wiesbaden		Hauptstraße 17-19
FACHING	Elektro	55120 Mainz Brandschutz